



# 士別ロータリークラブ会報

創立1960・3・24 RI第2500地区

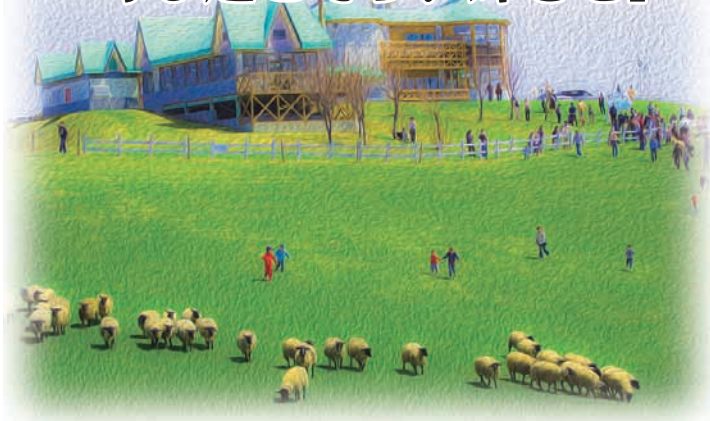
vol.15 No.2489

2014～2015年度 国際ロータリーテーマ



2014～2015年度RI会長 ゲイリーC. K. ホアン

2014～2015年度士別ロータリーのスローガン  
「呼び起こそう、輝きを」



- 例会場／士別グランドホテル
- 例会日／毎週月曜日 12:10～13:10
- 事務所／士別グランドホテル TEL:(0165)23-1234
- 会長／宮崎 隆雄 ■副会長／北村 浩史
- 幹事／坂口 芳一

## 今日のプログラム 第2570回例会 2014年11月17日(月)…〈夜間例会〉

### ■11月10日の記録■ 普通例会

- 司 会 佐藤元信 会場監督
- 齊 唱 奉仕の理想
- 本日の出席 会員46名中 出席者39名 出席率86.66%
- 本日の欠席 今井 裕、加藤 博、近藤峯世、坂野虎溪、佐藤和彦、野 英俊、松塚信雄
- メイクアップ
- ゲ ス ト
- ニコニコBOX 千葉繁夫・奈良康弘・本山忠之(11月誕生記念)、  
山口哲雄(第5回士別RCパークゴルフ同好会優勝)  
本山忠之(士別ロータリー永年出席10年表彰) 累計136,000円

### 例 会 予 定

#### ■11月の予定……《ロータリー財団月間》

- 11月3日(月)／休会(法定休日：文化の日)
- 11月10日(月)／例会・理事会
- 11月17日(月)／夜間例会
- 11月24日(月)／休会(振替休日：勤労感謝の日)

#### ■12月の予定……《家族月間》

- 12月1日(月)／例会・年次総会・理事会
- 12月8日(月)／ファミリーパーティー
- 12月15日(月)／例会
- 12月22日(月)／特別休会
- 12月29日(月)／特別休会

■会務報告 .....宮崎隆雄会長

- 11月4日、士別グランドホテルにて開催されました、中村徹雄氏士別市文化賞を祝う会に出席して参りました。中村氏は、事情により前年度末にて退会されておりますが、私たちにとっては現会員と思ってしまう程身近に感じる存在であり、士別RCの歴史を築いてこられた中心的な会員でありました。また、中村氏は士別市の多くの役職を歴任されていたこともあり祝う会には、RC会員のみならずたくさんの方々に祝福をお受けになられておりました。あらためて、おめでとうございませとお祝いの言葉を申し上げさせていただきます。また、出席された会員の皆さんお疲れ様でした。
- 既に新聞上で報道されていますが、大野土建株式会社様が北海道両立支援推進企業表彰を受けられました。家族の為に必死で働くも、代償として家族との思い出を作り逃す、今までの日本人が陥りがちなジレンマの如き課題を、会社として取り上げ指標を示される姿勢に本当に敬意を表します。おめでとうございました。
- 今月は、ロータリー財団月刊でございます。本日は後程泉谷財団米山奨学委員長に会員卓話を頂ける予定です。どうぞよろしくお願い致します。

■幹事報告 .....坂口芳一幹事

- 社会福祉法人士別愛成会様より黒河前理事長の退任、鈴木勉理事長の就任のご挨拶が来ております。
- 旭川RC様より創立80周年記念終了のお礼状が来ております。
- 赤い羽根募金の協力のお礼状が来ております。当会から会員の皆様の協力のもと7,954円の募金を戴き、社会福祉協議会に届けております。
- 名寄RC様より会報及び例会案内がきております。
- 本日午後6時よりパスト会長会総会を居酒屋やまもと2階で行いますので、各パスト会長の出席をお願い致します。
- 本日例会終了後、第8回クラブ理事会を開催致しますので、役員・理事の皆様出席を宜しくお願い致します。
- 次週11月17日は夜間例会となっておりますので、お間違えないよう出席をお願い致します。

■委員会報告

- 親睦活動家族委員会 .....細川博司委員長

皆様のお手元に士別RCファミリーパーティーのご案内を差し上げたところです。期日は12月8日(月)午後6時です。先日の理事会におきましてご助言を頂き委員会を開き、皆様にご案内を申し上げたところでもあります。結婚祝いにつきましては

今までの規定どおり30年以上の節目の方々にお祝いを差し上げるということで、6組の皆様が該当になっております。11月25日頃までに出欠の有無を私のところにFAXで頂ければ有り難いと存じております。

●プログラム委員会 .....谷 温恵委員長

本日は11月のロータリー財団月間にちなみまして、財団・米山奨学委員長泉谷会員によります会員卓話です。宜しくお願い致します。

■会員卓話 .....泉谷 勇会員

例会が始まる時に皆様にワンコインを今日も何名かの会員の方に頂きましたが、ひと月500円で結婚月をはずした11ヶ月で5,500円、結婚記念の月に2,000円で会員1人から7,500円寄付として戴きます。その7,500円をクラブの年会費、活動計画書を見て頂ければわかると思いますが、寄付金・協力金ということでロータリー財団に12,000円、額的には2,500円をクラブの年会費から、歳末募金の補助協力金2,000円を足して12,000円にして財団の方に皆様の大事な寄付金を頂いておりますので、年当初に公益法人日本財団からの12,000円の寄付金領収書を皆様にお配りしております。

財団は、公益財団法人ロータリー日本財団と公益財団法人米山記念奨学会の二つがあります。公益財団法人ロータリー日本財団というものは2010年12月24日に内閣府の承認を頂いて発足しました。以前から財団はありましたが、法改正をして国税が益金の温床になったら困るので公益法人を振るいにかけて、ロータリーの日本財団が出来ました。ここが窓口になり皆様から集めた12,000円をまとめましてR Iにお金が入っております。

R Iの財団の本部はイリノイ州にあり、2012~13年度の決算では、資産の合計が1,200億円ですが、投資をしたり凍結している基金もあります。ドル相場もありますので年度によって変わります。

財団とって何の活動を思い浮かべるかという、ポリオを思い浮かべると思います。実際2012~13年度のロータリー財団のR Iの支出合計が325億7000万円、そのうちのプログラム支出が194億円のうちポリオ撲滅に使われるプログラムが84億円ですから、実質支出をした325億7000万円のうちの26%をポリオの撲滅に進めております。325億円の支出のうち、経費が40%の131億円が経費なんです、どこのホームページを見ても131億円の経費の支出が財団の運営経費や一般管理費とかおおまかになっております。ただ資金を運用しております投資で、2012~13年度で74億円の投資の収益を得たり、2011~12年度

が逆に23億5,000万円の赤字であります。それでも支出している経費は変わらず131億円支出しており、もう少し上手な運用をしてほしいと思います。

ロータリーの世界的な各クラブの状況を皆さんにお伝え致します。日本は2012～13年度寄付の総額でいきますと、アメリカ・日本・韓国・インド・カナダ・台湾という順で2位あります。会員1人当りの寄付が大きいのは台湾・カナダ・韓国・日本です。合計相対では日本がR Iの財団には2番の支出をしている国ですが、メンバー会員個人でいくと国別で4位ということです。日本の1人当りの平均寄付金が年間137ドルですから110円に換算すると15,000円位、当クラブとしては12,000円ですので日本の平均は寄付されているのかなと思います。額が1位のアメリカが77億円、日本が単年度で17億5,000万円ですから、日本とアメリカでは1位と2位ですけど約60億円位の差があります。なぜ一会員の寄付額にアメリカは登場してこないのかといいますと、アメリカは大口を寄付する人が多々あり、企業のコマーシャルにもなっていますし、大きな企業が何億円単位で寄付をしておりますので、ロータリー発祥の国が1番なんだと思いました。その中で皆さんの年間12,000円が1年間1,200億円の基金を作ってロータリーのR Iの財団は運用されております。

もう1つ米山記念奨学金がございます。クラブで1人2,000円を財団に1年に1回寄付をしております。この財団は日本独自のもので120億円位、収入の部で2013年度で140億円、支出の部で合計で130億円、10億円当たり繰越をしています。日本人らしいと思ったのは経費の部分が非常に少なく、利子で運用している額より少ないと思います。8億円位運用益を出していて一般管理費が6億7,000万円ですから、財団の運営資金はすべて運用益で達成しておりますと書いてあります。米山というのは日本に来られるアジア諸国の留学生を補助しようということで始まったものです。私が疑問に思っていたところが、中国人の奨学生が多すぎるのではないかと、反日国からの留学生を何故支援するのか、その答えが米山奨学生を作ったロータリーの創始者である米山梅吉が「将来の日本に生きる道は平和しかない、その平和を世界に理解させる為にはアジア国より1人でも多くの留学生を日本に迎え入れて、日本で平和を肌で感じてもらうしかない、日本のロータリーの志国際奉仕事業ではないか」戦後まもない頃にこれを行っているということは素晴らしいことだと、実際ロータリーの中で2500地区で勉強している大学生が昨年は8人います。今年度は10人に増えている傾向にあ

ります。パストガバナーが言っていましたが、2500地区の米山奨学財団基金を個人現金寄付額が日本の地区で最下位なので一つでも上げたいと言っております。日本で多く払っているのは2590地区神奈川県横浜川崎市が年間3倍の寄付をしています。米山の奨学金の財団の方に少しでも多くしていけるような努力が今後必要ではないかと思っております。今後共皆さんのご協力を宜しくお願い致します。

今年度のエントリーシートですが、第2分区はこのクラブもエントリーしておりません。第1分区は稚内RCがサハリン樺太プロジェクト調査ということで申請を上げております。第3分区旭川北RCはフィリピン歯科診療奉仕事業、第4分区遠軽RCは老人ホームエンドレス寄付事業、第5分区網走RCは障害者雇用プロジェクト、美幌RCは障害者施設テレビ・電気機器寄付事業、第6分区帯広RCはインドネシア・東北支援事業、第7分区釧路北RCはモンゴル皮膚科診療奉仕事業等々、第8分区根室西RCは根室市の合唱コンクールへの付加、本当に幅広く使える補助金申請があります。第2分区はゼロということですが。来年に向けてクラブの中で貴重な財源で幅広く出来る事業でありますので、どうぞ宜しくお願い致します。

#### ■ 11月の誕生日祝い



千葉繁夫・奈良康弘・本山忠之  
3名の会員が今月誕生日を迎えます。  
おめでとうございます。

#### ■ 11月の結婚祝い



近井孝義・汐川泰晴  
2名の会員が今月結婚記念日を迎えます。  
おめでとうございます。